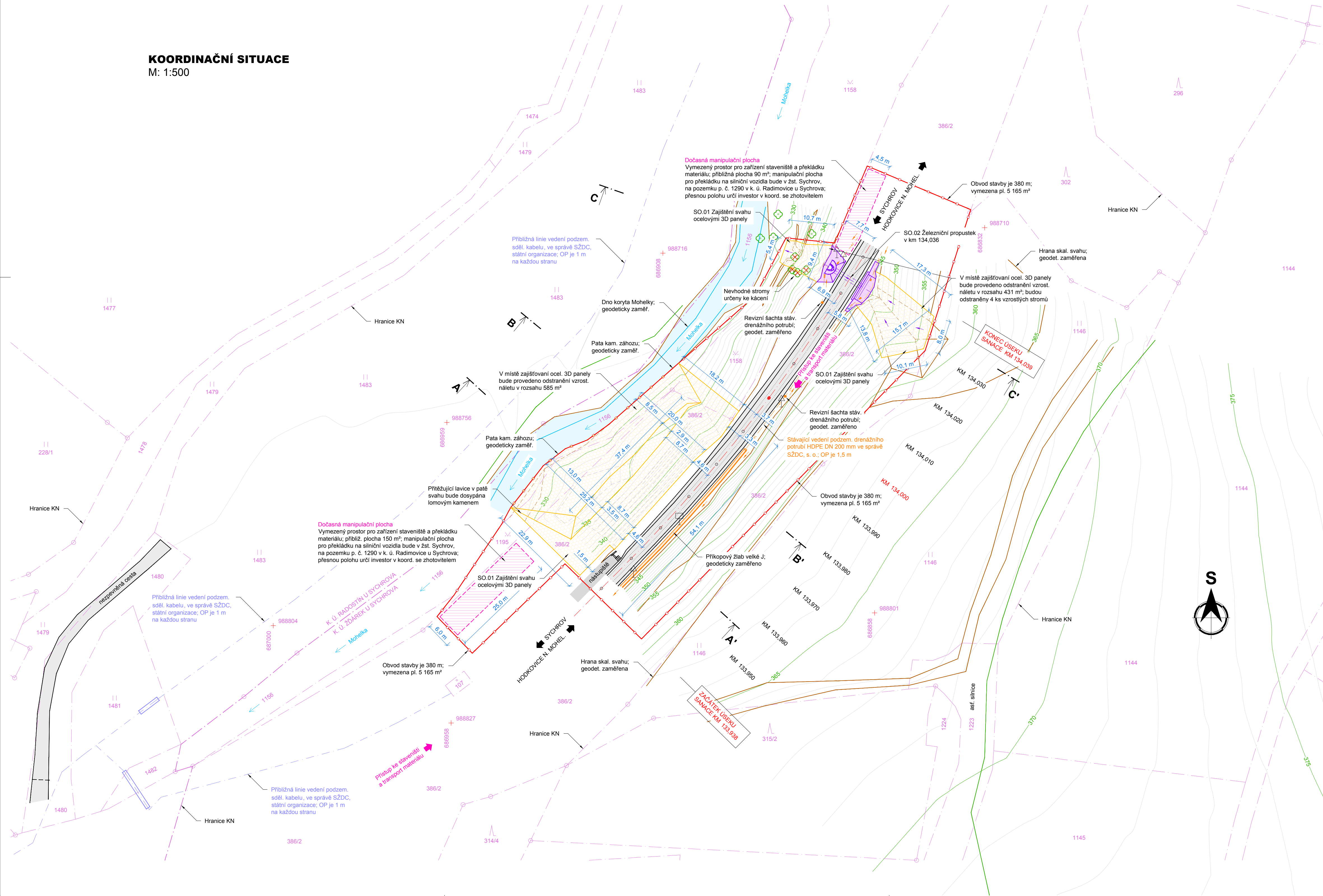




KOORDINAČNÍ SITUACE
M: 1:500



| TABULKA ZÁBORŮ STAVBY | | | | | | |
|-----------------------|-------------------|--------------------|------------------------------|--------------------|-------------------|---|
| Pozemek, parcela č. | Katastrální území | Výměra dle KN [m²] | Způsob využití, druh pozemku | Dočasný zábor [m²] | Trvalý zábor [m²] | Vlastníci, jiní oprávnění dle KN |
| 386/2 | Žďárek u Sychrova | 34 979 | dráha | 3 988 | 0 | ČR, právo hospodařit SŽDC, s. o., Dlážděná 1003/7, Praha 1 - Nové Město, 110 00 Praha 1 |
| 1156 | Žďárek u Sychrova | 13 958 | koryto vod. toku | 166 | 130 | ČR, právo hospodařit Povodí Labe, s. p., Vila Nejedlého 951/8, Střežské Předměstí, 500 03 Hradec Králové |
| 1158 | Žďárek u Sychrova | 13 304 | zeleň | 554 | 134 | Obec Žďárek, č. p. 1, 463 44 Žďárek |
| 1195 | Žďárek u Sychrova | 376 | zeleň | 248 | 164 | Obec Žďárek, č. p. 1, 463 44 Žďárek |

POZNÁMKA:
• Před zahájením stavby je nutné vytyčení a přehledné zdokumentování všech inženýrských sítí dotčeného území.

Souřadnicový systém: S-JTSK
Výškový systém: Bpv

| Přehled verzí přílohy | | | | | |
|---|---|---|--|---|-------------|
| Číslo | Datum | Popis změny | Jméno | Podpis | |
| | | | | | |
| | | | | | |
| | | | | | |
| Zadavatel: | Správa železniční dopravní cesty, státní organizace Dlážděná 1003/7, Praha 1 - Nové Město 110 00 SŽDC s.o., Stavební správa západ Sokolovská 278, Praha 9 - 190 00 | | |  | |
| Zhotovitel: | STRIX Inženýring, spol. s.r.o. 28. října 1081/19, 430 01 Chomutov IČ: 254 35 396 tel.: 602 473 239 www.strixinzenyring.cz | | |  | |
| Výpracoval: | Ing. Matuš Klínčůch | Kontroloval: Ing. Ondřej Holý Autorizovaný inženýr pro geotechniku pod č. 0012237 | Odpovědný projektant částí: Ing. Ondřej Holý Autorizovaný inženýr pro geotechniku pod č. 0012237 | | |
| KRAJ: Liberecký | OKRES: Liberec | | TU: 030 /dle knižního jízdního řádu/ (Hradec Králové -) Jaroměř - Liberec | | |
| Název akce: <div>SANACE SVAHU NÁSPU V KM 133,950 - 133,984 V ÚSEKU SYCHROV - HODKOVICE NAD MOHELKOU</div> | | | | | |
| Obsah: | C SITUACE STAVBY | | Číslo zakázky: | 7000/2018 | |
| Příloha: | C.2 KOORDINAČNÍ SITUACE | | Stupeň: | DSP / PDPS | |
| | | | Datum: | 9 / 2018 | |
| | | | Měřítko: | 1 : 500 | |
| | | | Formát: | 6 x A4 | |
| | | | Verze: | Část: | Č. přílohy: |
| | | | 01 | C | 2 |